

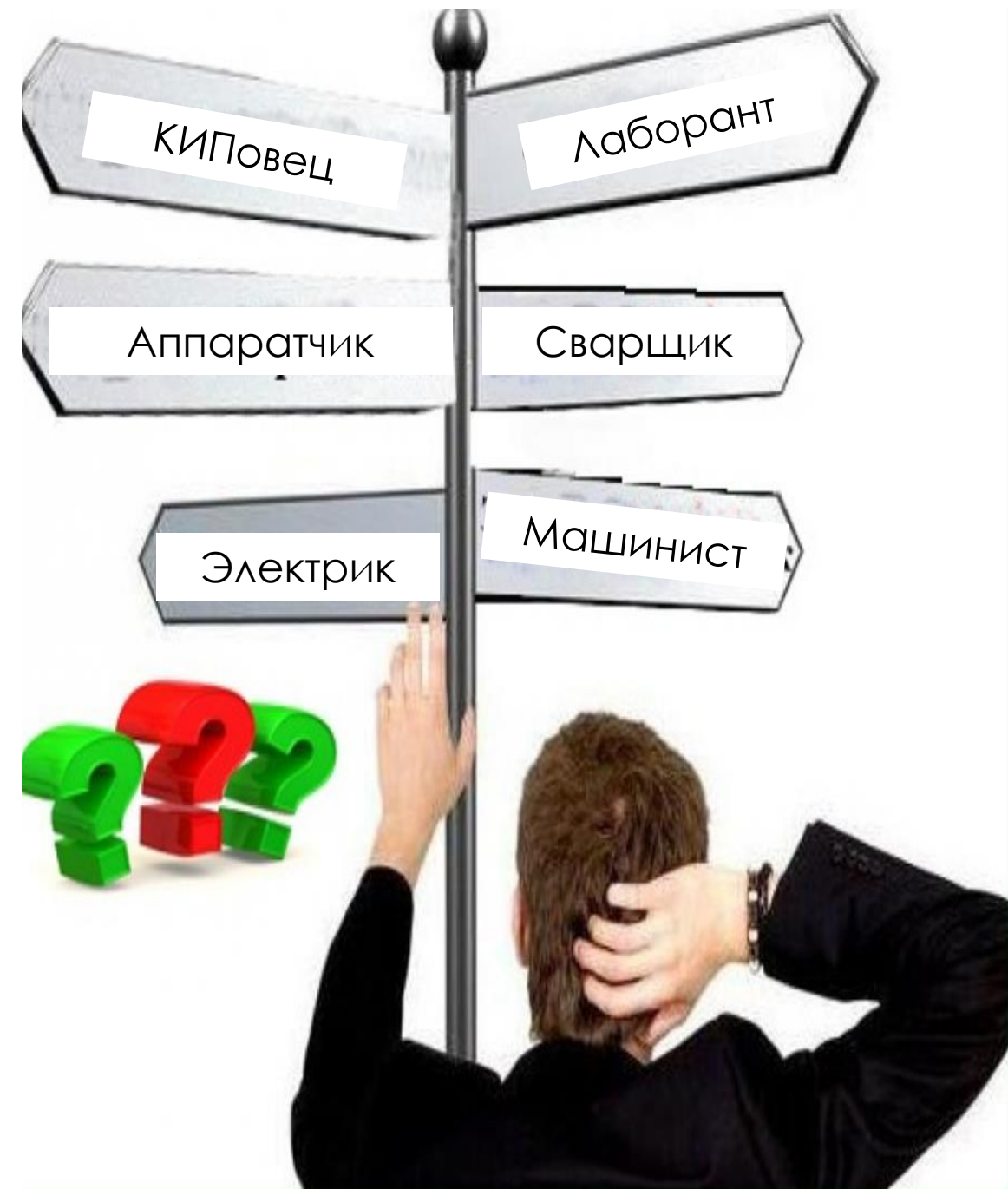


ГАОУ ДПО «ИНСТИТУТ РАЗВИТИЯ ОБРАЗОВАНИЯ РЕСПУБЛИКИ ТАТАРСТАН»

III республиканская научно-практическая конференция
«Республиканская практика профессиональной ориентации и
поддержки профессионального самоопределения обучающихся:
современное состояние и перспективы развития»

**«Профориентационная игра квест –
«Check-in»-забег «Буду профи»**

Фархутдинова Наталья Викторовна, преподаватель
ГАПОУ «Колледж нефтехимии и нефтепереработки
имени Н.В. Лемаева»



Check-in-забег проводится в целях активизации процесса профессионального самоопределения обучающихся общеобразовательных учреждений, популяризации современных профессий и специальностей, формирования у обучающихся положительного эмоционального отношения к трудовой деятельности.

Описание практики по профессиональной ориентации и поддержке профессионального самоопределения обучающихся

1. Профориентационная игра квест – Check-in-забег «Буду профи».

2. Аннотация: Предложение по проведению дня профориентационной работы в виде Check-in-забега, где участники мероприятия (учащиеся школ 8-11 классов), выполняя различные задания по разным профессиям «зачикиниваются», т.е. выкладывают свои фото о прохождении задания с определением местоположения. Таким образом, подростки узнают о профессиях в конкретном учебном заведении от своих друзей по социальной сети ВКонтакте. В данной сети также будет проходить голосование за звание «Лучшая команда».

3. Место реализации практики: ГАПОУ Колледж нефтехимии и нефтепереработки имени Н.В. Лемаева.

4. Описание целевой группы и актуальность: учащиеся школ города 8-11 классов.

5. Check-in-забег проводится в целях активизации процесса профессионального самоопределения обучающихся общеобразовательных учреждений, популяризации современных профессий и специальностей, формирования у обучающихся положительного эмоционального отношения к трудовой деятельности.

Задачи:

- совершенствование умений эффективного решения поставленных задач, развитие мышления;
- стимулирование обучающихся к дальнейшему профессиональному и личностному развитию, повышение интереса к будущей профессиональной деятельности;
- развитие у обучающихся навыков общения и умения работать в команде.



Описание практики по профессиональной ориентации и поддержке профессионального самоопределения обучающихся

6. Профессиональная квест-игра заключается в два этапа: первый этап – необходимо на каждой станции выполнить задания и с готовым результатом отобразить яркой фотографией - Check-in.

От одного общеобразовательного учреждения могут быть представлены не более 2-х команд. Состав команды 8 человек. Каждая команда должна пройти 8 игровых станций и «окунуться» в мир представленных профессий и специальностей.

7. Станции – это те профессии, которые можно получить, закончив обучение в образовательной организации. Задания очень интересные и увлекательные участники забега получают массу незабываемых впечатлений, а также небольшие подарки.

Игровые станции, с которыми обучающиеся познакомятся:

«Механическая»

«Электромонтажная»

«КИПовская»

«Операторная»

На каждой станции выставляют баллы.



Описание практики по профессиональной ориентации и поддержке профессионального самоопределения обучающихся

8. Второй этап – голосование в группе ВКонтакте.

Голос будет учтён только в том случае, если голосующий является участником этого сообщества колледжа. Результаты второго этапа будут опубликованы.

Во избежание накруток, при подсчете будут учитываться только голоса людей, состоящих в данной группе.

Итоги забега, объявленные жюри, объявят результаты – каждая команда будет отмечена в определенной номинации.



Станции Check-in-забега



«Механическая»

Ребят ознакомят с насосами, а также будет возможность попробовать самостоятельно вворачивать свечи зажигания в двигатель.



«Электромонтажная»

Ребятам расскажут все о электромонтаже. Затем предстоит ответить на вопросы. А также предложат собирать электрическую цепь.



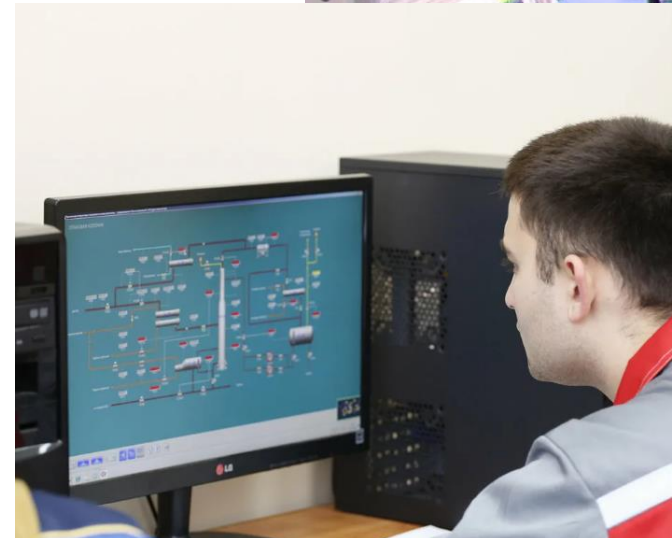
«КИПовская»

Ребятам предложат создать давление при помощи ручной помпы и измерить давление на манометре с определением значения давления.



«Операторная»

Ребятам покажут, как можно вести технологический процесс в режиме имитации на компьютере.



КОНТАКТНАЯ ИНФОРМАЦИЯ

Фархутдинова Наталья Викторовна, преподаватель



Рабочий адрес



E-mail
natasha-farhut@mail.ru



+79178833457



Сайт